

Elektrik Piyasası Sektör Raporu

Temmuz/2016



GİRİŞ

Bu rapor, elektrik piyasasında faaliyette bulunan lisans sahibi şirketlerin Kurumumuza sunmuş oldukları bildirimler esas alınarak hazırlanmıştır.

Rapordaki lisanslı üretim verileri, net üretim değerlerini göstermektedir.

Rapordaki lisanssız üretim miktarına ilişkin veriler, üretildikten sonra ihtiyaç fazlası olarak sisteme verilen enerji miktarlarını göstermektedir.

Rapordaki elektrik tüketim miktarlarına dair veriler, faturalanan miktarları göstermekte olup fiili tüketim verileri ile raporda yer alan tüketim verileri faturalama döneminde yaşanan farklılıklar nedeniyle değişiklik gösterebilir.

6446 sayılı Elektrik Piyasası Kanununun 7 nci maddesi kapsamında üretim lisansı sahibi tüzel kişilerin, tesislerinde ürettiği enerjiyi iletim veya dağıtım sistemine çıkmadan sahip olduğu, kiraladığı, finansal kiralama yoluyla edindiği veya işletme hakkını devraldığı tüketim tesislerinin ihtiyacını karşılamak için gerçekleştirdiği üretim, nihai tüketiciye satış olarak değerlendirilmediği için, bu kapsamda yapılan elektrik enerjisi tüketimleri bu rapor kapsamı dışındadır.

Rapordaki tüketim verilerine teknik ve teknik olmayan kayıplar dahil değildir.

İletim sisteminden bağlı tüketicilerin tüketimleri sanayi grubu tüketimine dahil edilmiştir.

Önemli Hatırlatma: Lisans sahibi firmalar, Enerji Piyasası Bildirim Yönetmeliğinin ilgili hükümleri çerçevesinde bildirim düzeltme talebinde bulunarak daha önce Kuruma sundukları verilerde düzeltme yapabilmektedir. Bu sebeple yayımlanan raporlar arasında veri farklılıkları olabilmektedir.



ÖZET

2016 Yılı Temmuz Ayı Elektrik Piyasası Genel Görünümü

Konu Başlığı	Birim	Miktar/Fiyat
Lisanslı Üretim*	MWh	22.986.567,79
Lisanslı Kurulu Güç*	MWe	76.472,29
Lisanssız Üretim**	MWh	136.986,70
Lisanssız Kurulu Güç	MWe	674,82
Tüketim	MWh	19.181.465,77
İthalat	MWh	647.181,00
İhracat	MWh	165.466,24
Ağırlıklı Ortalama PTF	TL/MWh	141,923
Ağırlıklı Ortalama SMF	TL/MWh	145,765

- * Serbest üretim şirketleri, Yap-İşlet, İşletme Hakkı Devri ve Yap-İşlet-Devret santrallerinin kurulu güç ve üretim değerlerini kapsamaktadır.

PTF: Piyasa Takas Fiyatı

SMF: Sistem Marjinal Fiyatı

- ** Lisanssız Üretim: 6446 sayılı Elektrik Piyasası Kanununun 14 üncü maddesi kapsamında lisans alma ve şirket kurma yükümlülüğünden muaf kişilerin yapmış olduğu üretimdir.



İÇİNDEKİLER

1. ÜRETİM.....	1
1.1 LİSANSLI ÜRETİM	1
1.2. LİSANSIZ ÜRETİM.....	6
2. TÜKETİM	14
3. YURTDIŞI ELEKTRİK TİCARETİ	20
4. TOPTAN SATIŞ PİYASASI	21

TABLolar LİSTESİ

Tablo-1.1	2016 Yılı Temmuz Ayı Sonu İtibariyle Lisanslı Elektrik Kurulu Gücünün Kuruluşlara Göre Dağılımı (MW)	1
Tablo-1.2	2016 Yılı Temmuz Ayı Sonu İtibariyle Lisanslı Elektrik Kurulu Gücünün Kaynak Bazında Dağılımı (MW)	2
Tablo-1.3	Temmuz 2016 Döneminde Lisanslı Elektrik Üretiminin Kuruluşlara Göre Dağılımı (MWh)3	
Tablo-1.4	Temmuz 2016 Döneminde Lisanslı Elektrik Üretiminin Kaynak Bazında Dağılımı (MWh) 4	
Tablo-1.5	Temmuz 2016 Döneminde Lisanslı Elektrik Üretiminin İl Bazında Dağılımı (MWh).....	5
Tablo 1.6	2016 Yılı Temmuz Ayı Sonu İtibariyle Lisanssız Elektrik Kurulu Gücünün Kaynaklara Göre Dağılımı (MWe)	6
Tablo 1.7	2016 Yılı Temmuz Ayı Sonu İtibariyle Lisanssız Elektrik Kurulu Gücünün İllere Göre Dağılımı (MWe-%)	7
Tablo 1.8	Temmuz 2016 Döneminde Lisanssız Elektrik Kurulu Gücünün İllere ve Kaynaklara Göre Dağılımı (MWe)	8
Tablo 1.9	Temmuz 2016 Döneminde Lisanssız Elektrik Üretiminin Kaynaklara Göre Dağılımı (MWh)....	9
Tablo 1.10	Temmuz 2016 Döneminde Lisanssız Elektrik Üretiminin İllere Göre Dağılımı (MWh)	11
Tablo 1.11	Temmuz 2016 Döneminde Lisanssız Elektrik Üretiminin İllere ve Kaynaklara Göre Dağılımı (MWh)	12
Tablo 2.1	Elektrik Tüketiminin Dağılım Bölgesi Bazında Dağılımı (MWh)	14
Tablo 2.2	Elektrik Tüketiminin İl Bazında Dağılımı (MWh-%).....	16
Tablo 2.3	Elektrik Tüketiminin Tüketici Türü Bazında Dağılımı (MWh-%).....	17
Tablo 2.4	Elektrik Tüketiminin İl ve Tüketici Türü Bazında Dağılımı (MWh)	18
Tablo 3.1	Temmuz 2016 Döneminde Yurtdışı Elektrik Ticareti (MWh).....	20



GRAFİKLER LİSTESİ

Grafik 1.1	2016 Yılı Temmuz Ayı Sonu İtibariyle Lisanslı Elektrik Kurulu Gücünün Kuruluşlara Göre Dağılım Oranları (%).....	1
Grafik 1.2	2016 Yılı Temmuz Ayı Sonu İtibariyle Lisanslı Elektrik Kurulu Gücünün Kaynak Bazında Dağılımı (%)	2
Grafik 1.3	Temmuz 2016 Döneminde Lisanslı Elektrik Üretiminin Kuruluş Bazında Dağılım Oranları (%)3	
Grafik 1.4	Temmuz 2016 Döneminde Lisanslı Elektrik Üretiminin Kaynak Bazında Dağılım Oranları (%)....	4
Grafik 1.5	2016 Yılı Temmuz Ayı Sonu İtibariyle Lisanssız Elektrik Kurulu Gücünün Kaynaklara Göre Dağılım Oranları (%).....	6
Grafik 1.6	Temmuz 2016 Döneminde Lisanssız Elektrik Üretiminin Kaynaklara Göre Dağılımı(%)... 10	
Grafik 2.1	Elektrik Tüketiminin Dağıtım Bölgesi Bazında Dağılımı (MWh)	15
Grafik 2.2	Elektrik Tüketiminin Tüketici Türü Bazında Dağılım Oranları (%).....	17
Grafik 4.1	Temmuz 2016 Döneminde Piyasa Takas Fiyatının (PTF) Saatlik Gelişimi (TL/MWh).....	21
Grafik 4.2	Temmuz 2016 Döneminde Gün Öncesi Piyasası (GÖP) İşlem Hacminin Saatlik Gelişimi (TL-MWh)	21
Grafik 4.3	Temmuz 2016 Döneminde Sistem Marjinal Fiyatının (SMF) Saatlik Gelişimi (TL/MWh) ..	22
Grafik 4.4	Temmuz 2016 Döneminde Dengeleme Güç Piyasasında (DGP) Verilen Talimatların Oranı (%) ..	22
Grafik 4.5	Temmuz 2016 Döneminde Gün İçi Piyasası (GİP) İşlem Hacminin Saatlik Gelişimi (TL-MWh)	23
Grafik 4.6	Temmuz 2016 Döneminde İkili Anlaşma Hacminin Saatlik Gelişimi (MWh)	23

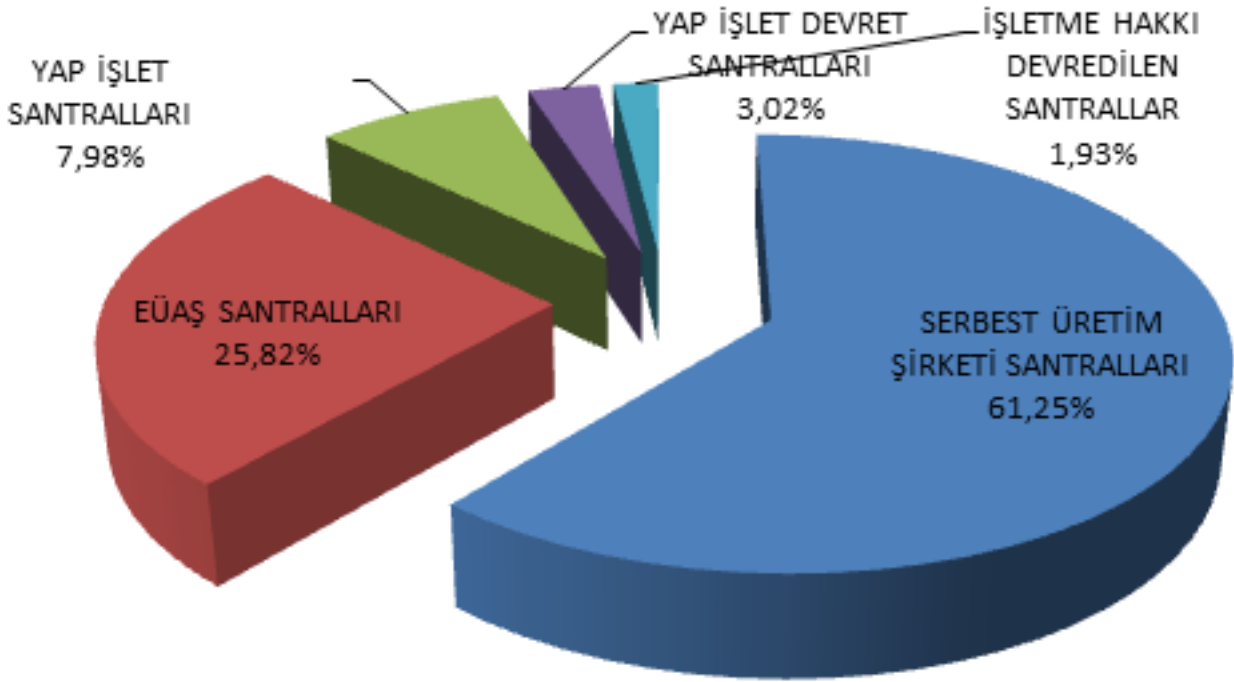


1. ÜRETİM

1.1 LİSANSLI ÜRETİM

Tablo-1.1 2016 Yılı Temmuz Ayı Sonu İtibariyle Lisanslı Elektrik Kurulu Gücünün Kuruluşlara Göre Dağılımı (MW)

KURULUŞ TÜRÜ	KURULU GÜÇ (MW)	ORAN (%)
SERBEST ÜRETİM ŞİRKETİ SANTRALLARI	46.841,50	61,25
EÜAŞ SANTRALLARI	19.742,09	25,82
YAP İŞLET SANTRALLARI	6.101,81	7,98
YAP İŞLET DEVRET SANTRALLARI	2.309,23	3,02
İŞLETME HAKKI DEVREDİLEN SANTRALLAR	1.477,67	1,93
TOPLAM	76.472,29	100,00

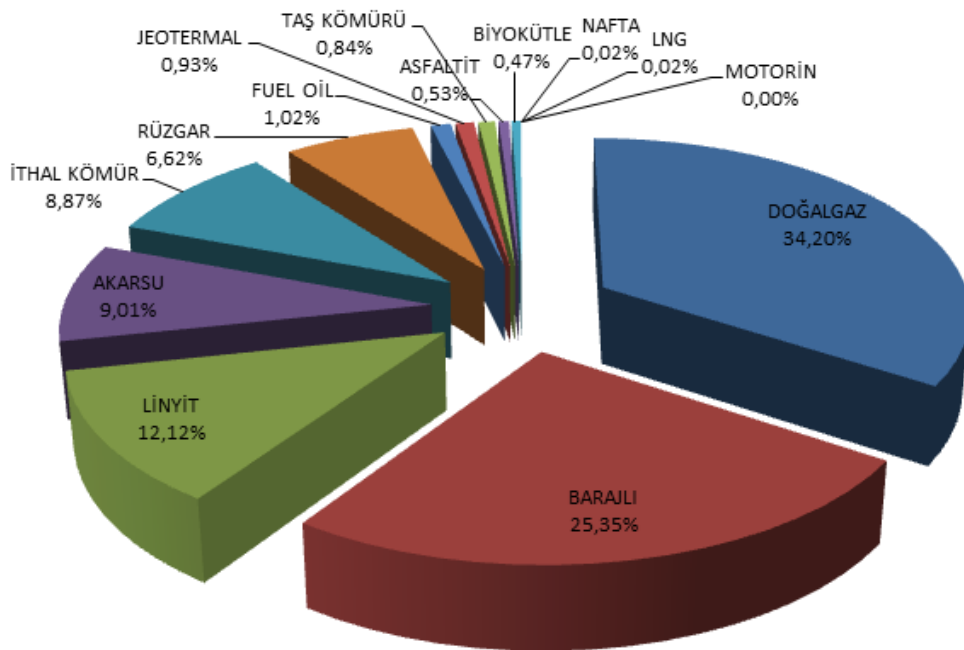


Grafik 1.1 2016 Yılı Temmuz Ayı Sonu İtibariyle Lisanslı Elektrik Kurulu Gücünün Kuruluşlara Göre Dağılım Oranları (%)



Tablo-1.2 2016 Yılı Temmuz Ayı Sonu İtibariyle Lisanslı Elektrik Kurulu Gücünün Kaynak Bazında Dağılımı (MW)

Kaynak Türü	Kurulu Güç (MW)	Oran (%)
DOĞALGAZ	26.156,44	34,20
BARAJLI	19.385,89	25,35
LİNYİT	9.266,90	12,12
AKARSU	6.888,26	9,01
İTHAL KÖMÜR	6.779,85	8,87
RÜZGAR	5.064,10	6,62
FUEL OİL	779,49	1,02
JEOTERMAL	712,36	0,93
TAŞ KÖMÜRÜ	643,57	0,84
ASFALTİT	405,00	0,53
BİYOKÜTLE	360,57	0,47
NAFTA	16,87	0,02
LNG	11,95	0,02
MOTORİN	1,04	0,00
Genel Toplam	76.472,29	100,00

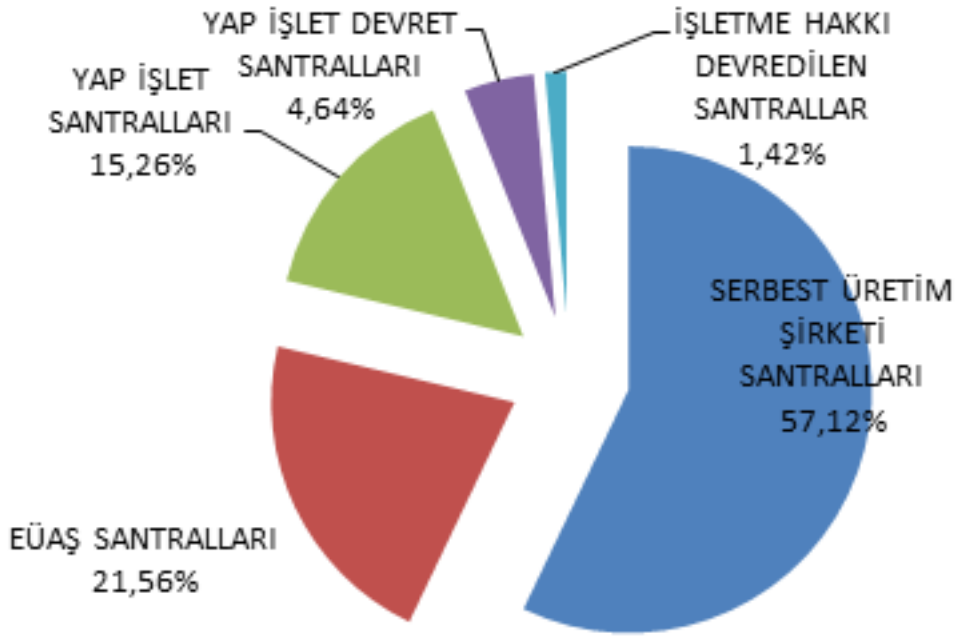


Grafik 1.2 2016 Yılı Temmuz Ayı Sonu İtibariyle Lisanslı Elektrik Kurulu Gücünün Kaynak Bazında Dağılımı (%)



Tablo-1.3 Temmuz 2016 Döneminde Lisanslı Elektrik Üretiminin Kuruluşlara Göre Dağılımı (MWh)

KURULUŞ TÜRÜ	ÜRETİM (MWh)	Oran (%)
SERBEST ÜRETİM ŞİRKETİ SANTRALLARI	13.130.958,33	57,12
EÜAŞ SANTRALLARI	4.956.417,71	21,56
YAP İŞLET SANTRALLARI	3.506.803,88	15,26
YAP İŞLET DEVRET SANTRALLARI	1.066.345,19	4,64
İŞLETME HAKKI DEVREDİLEN SANTRALLAR	326.042,69	1,42
Genel Toplam	22.986.567,79	100,00

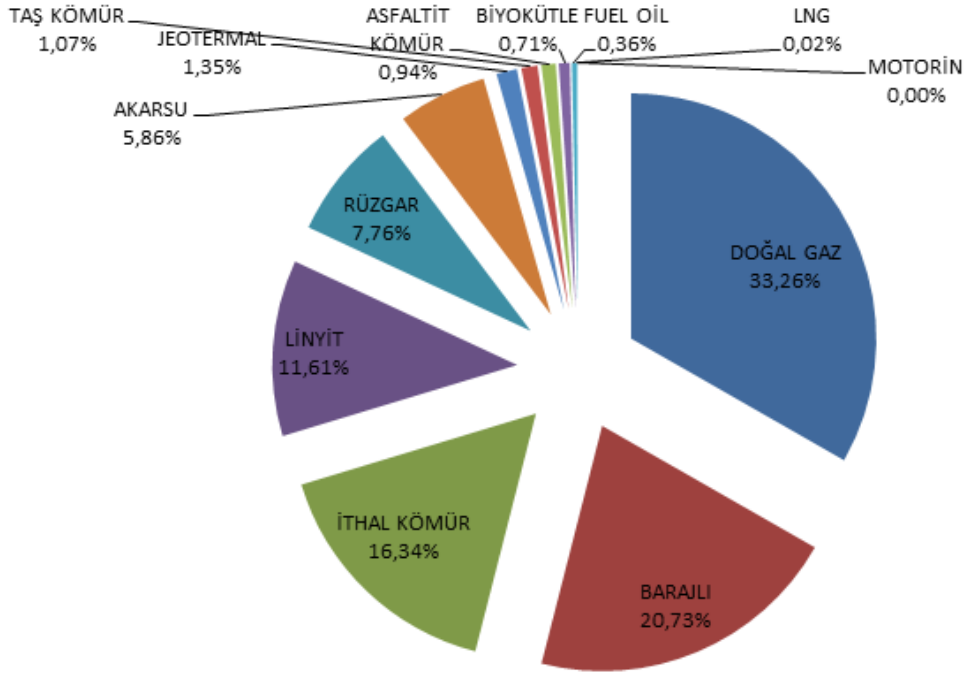


Grafik 1.3 Temmuz 2016 Döneminde Lisanslı Elektrik Üretiminin Kuruluş Bazında Dağılım Oranları (%)



Tablo-1.4 Temmuz 2016 Döneminde Lisanslı Elektrik Üretiminin Kaynak Bazında Dağılımı (MWh)

KAYNAK TÜRÜ	ÜRETİM (MWh)	ORAN (%)
DOĞAL GAZ	7.644.493,63	33,26
BARAJLI	4.764.360,79	20,73
İTHAL KÖMÜR	3.756.970,47	16,34
LİNYİT	2.667.660,53	11,61
RÜZGAR	1.784.727,59	7,76
AKARSU	1.348.049,08	5,86
JEOTERMAL	310.855,87	1,35
TAŞ KÖMÜR	245.537,23	1,07
ASFALTİT KÖMÜR	214.961,71	0,94
BİYOKÜTLE	163.438,22	0,71
FUEL OİL	81.799,87	0,36
LNG	3.968,29	0,02
MOTORİN	14,52	0,00
Genel Toplam	22.986.567,79	100,00



Grafik 1.4 Temmuz 2016 Döneminde Lisanslı Elektrik Üretiminin Kaynak Bazında Dağılım Oranları (%)



Tablo-1.5 Temmuz 2016 Döneminde Lisanslı Elektrik Üretiminin İl Bazında Dağılımı (MWh)

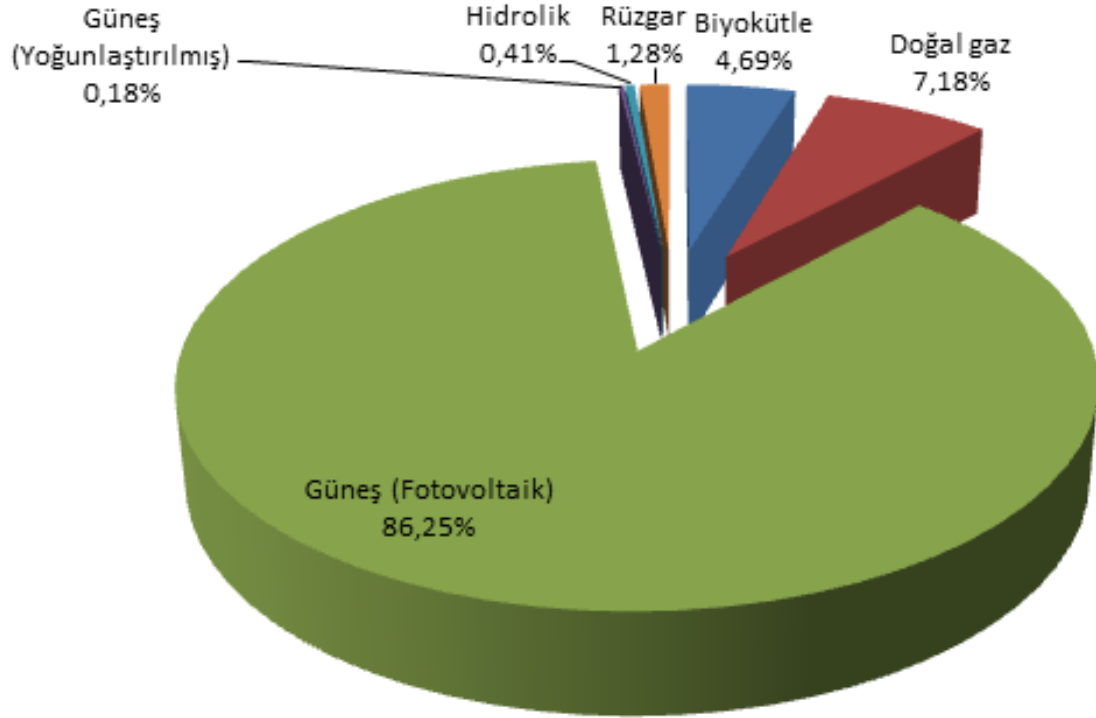
İLLER	ÜRETİM (MWh)	Oran (%)	İLLER	ÜRETİM (MWh)	Oran (%)
İZMİR	1.688.381,12	7,35	YALOVA	76.059,57	0,33
SAKARYA	1.346.385,62	5,86	ESKİŞEHİR	75.389,77	0,33
HATAY	1.300.709,60	5,66	ÇORUM	75.056,13	0,33
ÇANAKKALE	1.275.474,70	5,55	KIRKLARELİ	67.206,00	0,29
ADANA	1.168.369,27	5,08	ERZİNCAN	66.974,54	0,29
İSTANBUL	984.737,98	4,28	ORDU	66.955,35	0,29
ZONGULDAK	968.271,93	4,21	SİİRT	62.466,79	0,27
BALIKESİR	875.792,25	3,81	MUŞ	53.801,34	0,23
ŞANLIURFA	769.636,42	3,35	GAZİANTEP	51.832,35	0,23
SAMSUN	766.386,54	3,33	KIRIKKALE	51.432,78	0,22
ANKARA	734.676,29	3,20	AMASYA	50.818,66	0,22
KOCAELİ	724.962,28	3,15	KARABÜK	48.763,20	0,21
MUĞLA	716.654,87	3,12	ARDAHAN	44.626,09	0,19
MANİSA	714.584,00	3,11	EDİRNE	32.634,54	0,14
TEKİRDAĞ	707.171,04	3,08	AFYONKARAHİSAR	32.100,65	0,14
ARTVİN	706.542,16	3,07	NEVŞEHİR	30.439,46	0,13
ELAZIĞ	588.216,62	2,56	BURDUR	27.973,26	0,12
DİYARBAKIR	563.718,61	2,45	BİLECİK	25.425,12	0,11
KAHRAMANMARAŞ	549.705,39	2,39	TUNCELİ	25.020,76	0,11
KÜTAHYA	500.445,52	2,18	ISPARTA	20.205,20	0,09
DENİZLİ	442.031,32	1,92	KARS	18.268,68	0,08
SİVAS	388.242,44	1,69	KONYA	17.755,93	0,08
OSMANİYE	379.059,73	1,65	ADİYAMAN	16.586,92	0,07
ANTALYA	370.494,39	1,61	HAKKARİ	15.653,72	0,07
BURSA	369.423,02	1,61	UŞAK	14.478,30	0,06
AYDIN	339.273,67	1,48	BATMAN	14.464,60	0,06
MERSİN	270.065,80	1,17	MALATYA	10.590,72	0,05
ŞIRNAK	221.167,11	0,96	DÜZCE	9.193,29	0,04
TOKAT	166.839,08	0,73	BAYBURT	8.812,23	0,04
BOLU	153.919,99	0,67	MARDİN	8.535,95	0,04
GİRESUN	151.400,87	0,66	VAN	8.191,16	0,04
KARAMAN	143.377,81	0,62	KASTAMONU	5.017,11	0,02
TRABZON	137.674,78	0,60	AKSARAY	3.460,75	0,02
RİZE	134.016,03	0,58	BİNGÖL	3.366,46	0,01
ERZURUM	125.911,08	0,55	İĞDIR	2.424,45	0,01
GÜMÜŞHANE	123.556,07	0,54	ÇANKIRI	1.722,43	0,01
KAYSERİ	117.327,20	0,51	YOZGAT	478,00	0,00
SİNOP	80.137,93	0,35	BİTLİS	33,00	0,00
KIRŞEHİR	77.597,72	0,34	NİĞDE	14,31	0,00
			Genel Toplam	22.986.567,79	100,00



1.2. LİSANSIZ ÜRETİM

Tablo 1.6 2016 Yılı Temmuz Ayı Sonu İtibariyle Lisanssız Elektrik Kurulu Gücünün Kaynaklara Göre Dağılımı (MWe)

Kaynak Türü	Kurulu Güç (MWe)	Oran (%)
Güneş (Fotovoltaik)	582,04	86,25
Doğal gaz	48,47	7,18
Biyokütle	31,67	4,69
Rüzgar	8,62	1,28
Hidrolik	2,80	0,41
Güneş (Yoğunlaştırılmış)	1,22	0,18
Genel Toplam	674,82	100,00



Grafik 1.5 2016 Yılı Temmuz Ayı Sonu İtibariyle Lisanssız Elektrik Kurulu Gücünün Kaynaklara Göre Dağılım Oranları (%)



Tablo 1.7 2016 Yılı Temmuz Ayı Sonu İtibariyle Lisanssız Elektrik Kurulu Gücünün İllere Göre Dağılımı (MWe-%)

İLLER	Kurulu Güç (MWe)	Oran (%)	İLLER	Kurulu Güç (MWe)	Oran (%)
KONYA	121,20	17,96	KOCAELİ	4,73	0,70
KAYSERİ	86,81	12,86	SAKARYA	4,32	0,64
ANKARA	43,14	6,39	OSMANİYE	4,10	0,61
ANTALYA	35,75	5,30	TEKİRDAĞ	3,15	0,47
MERSİN	32,95	4,88	MUĞLA	3,00	0,44
KAHRAMANMARAŞ	29,00	4,30	AYDIN	2,75	0,41
BURDUR	28,10	4,16	BALIKESİR	2,73	0,40
DENİZLİ	27,49	4,07	ÇANAKKALE	2,47	0,37
ISPARTA	25,66	3,80	TOKAT	2,40	0,36
ADANA	24,10	3,57	DİYARBAKIR	2,35	0,35
NİĞDE	23,56	3,49	BİTLİS	1,99	0,29
NEVŞEHİR	23,14	3,43	HATAY	1,81	0,27
İSTANBUL	12,33	1,83	KARABÜK	1,67	0,25
GAZİANTEP	12,25	1,82	ÇORUM	1,61	0,24
AKSARAY	12,00	1,78	KÜTAHYA	1,25	0,19
MALATYA	9,73	1,44	SİVAS	1,11	0,16
MANİSA	9,65	1,43	AMASYA	0,71	0,10
ŞANLIURFA	9,57	1,42	KIRŞEHİR	0,68	0,10
ADİYAMAN	9,02	1,34	SAMSUN	0,67	0,10
ESKİŞEHİR	8,79	1,30	ELAZIĞ	0,62	0,09
KİLİS	7,76	1,15	VAN	0,53	0,08
AFYONKARAHİSAR	7,76	1,15	ERZİNCAN	0,45	0,07
KARAMAN	6,47	0,96	BARTIN	0,25	0,04
YOZGAT	6,03	0,89	SİİRT	0,19	0,03
İZMİR	5,88	0,87	BİLECİK	0,14	0,02
BURSA	5,68	0,84	BATMAN	0,04	0,01
UŞAK	5,25	0,78	TUNCELİ	0,02	0,00
Genel Toplam				674,82	100,00



Tablo 1.8 Temmuz 2016 Döneminde Lisanssız Elektrik Kurulu Gücünün İllere ve Kaynaklara Göre Dağılımı (MWe)

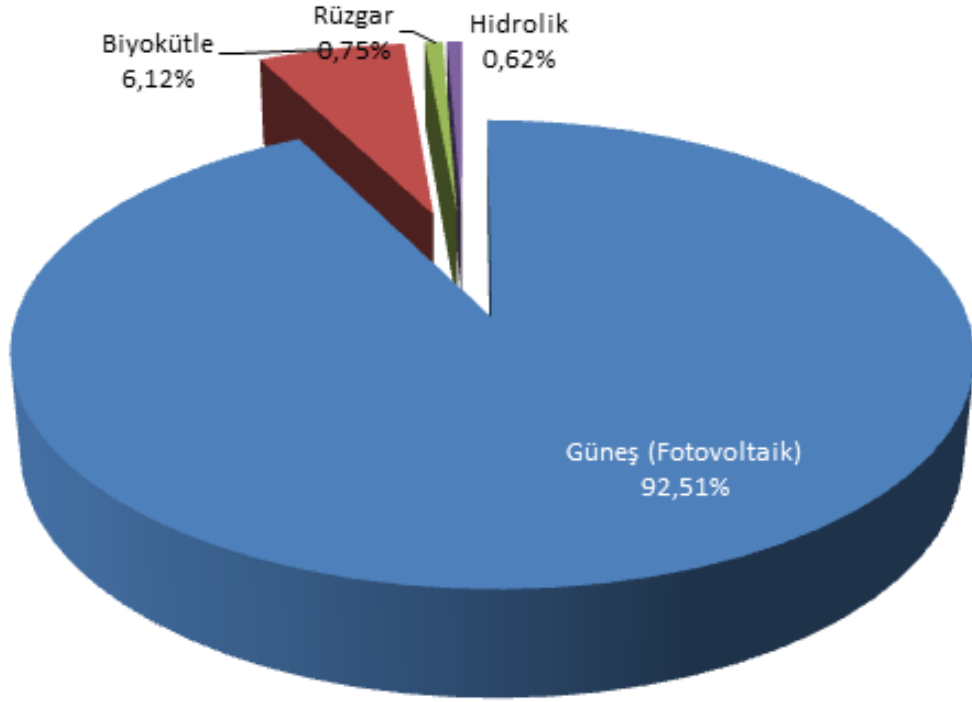
İller	Kaynak Türü						Genel Toplam (MWe)
	Biyokütle	Doğal Gaz	Güneş (Fotovoltaik)	Güneş (Yoğun.)	Hidrolik	Rüzgar	
ADANA	11,945		12,159				24,104
ADİYAMAN			9,017				9,017
AFYONKARAHİSAR			7,760				7,760
AKSARAY			12,000				12,000
AMASYA			0,488	0,220			0,708
ANKARA	2,480	8,560	32,096				43,136
ANTALYA		15,373	20,379				35,752
AYDIN			2,750				2,750
BALIKESİR			1,732	0,500		0,500	2,732
BARTIN			0,250				0,250
BATMAN			0,044				0,044
BİLECİK			0,090			0,050	0,140
BİTLİS			1,990				1,990
BURDUR			28,103				28,103
BURSA		3,400	1,781		0,500		5,681
ÇANAKKALE			0,172			2,300	2,472
ÇORUM			1,610				1,610
DENİZLİ	0,500		26,991				27,491
DİYARBAKIR			2,350				2,350
ELAZIĞ			0,620				0,620
ERZİNCAN			0,452				0,452
ESKİŞEHİR			8,789				8,789
GAZİANTEP			12,254				12,254
HATAY			0,812			1,000	1,812
ISPARTA			25,655				25,655
İSTANBUL		10,022	0,909			1,400	12,331
İZMİR			5,164	0,500		0,220	5,884
KAHRAMANMARAŞ		5,100	23,904				29,004
KARABÜK			1,670				1,670
KARAMAN	0,950		5,521				6,471
KAYSERİ			86,815				86,815
KIRŞEHİR			0,676				0,676
KİLİS			7,760				7,760
KOCAELİ	0,305		2,120		2,300		4,725
KONYA		1,712	119,492				121,204
KÜTAHYA			1,250				1,250
MALATYA	3,600		6,131				9,731
MANİSA			9,651				9,651



İller	Kaynak Türü						Genel Toplam (MWe)
	Biyokütle	Doğal Gaz	Güneş (Fotovoltaik)	Güneş (Yoğun.)	Hidrolik	Rüzgar	
MERSİN	7,224		25,724				32,948
MUĞLA			3,002				3,002
NEVŞEHİR			23,136				23,136
NİĞDE			23,556				23,556
OSMANİYE			4,103				4,103
SAKARYA		4,300	0,015				4,315
SAMSUN			0,672				0,672
SİİRT			0,192				0,192
SİVAS			1,106				1,106
ŞANLIURFA			9,570				9,570
TEKİRDAĞ						3,150	3,150
TOKAT	2,267		0,130				2,397
TUNCELİ			0,018				0,018
UŞAK	2,400		2,850				5,250
VAN			0,530				0,530
YOZGAT			6,030				6,030
Genel Toplam	31,671	48,467	582,041	1,220	2,800	8,620	674,819

Tablo 1.9 Temmuz 2016 Döneminde Lisanssız Elektrik Üretiminin Kaynaklara Göre Dağılımı (MWh)

Kaynak Türü	İhtiyaç fazlası satın alınan enerji miktarı (MWh)	Oran (%)
Güneş (Fotovoltaik)	126.721,68	92,51
Biyokütle	8.383,36	6,12
Rüzgar	1.029,38	0,75
Hidrolik	852,28	0,62
Genel Toplam	136.986,70	100,00



Grafik 1.6 Temmuz 2016 Döneminde Lisanssız Elektrik Üretimine Kaynaklara Göre Dağılımı(%)



Tablo 1.10 Temmuz 2016 Döneminde Lisanssız Elektrik Üretimine İllere Göre Dağılımı (MWh)

İLLER	İhtiyaç fazlası satın alınan enerji miktarı (MWh)	Oran (%)	İLLER	İhtiyaç fazlası satın alınan enerji miktarı (MWh)	Oran (%)
KAYSERİ	24.516,36	17,90	MUĞLA	489,87	0,36
KONYA	24.511,11	17,89	HATAY	469,37	0,34
MERSİN	9.683,04	7,07	ELAZIĞ	459,07	0,34
DENİZLİ	7.834,65	5,72	KIRIKKALE	383,00	0,28
ISPARTA	6.619,51	4,83	AYDIN	369,42	0,27
BURDUR	6.452,39	4,71	BALIKESİR	331,04	0,24
ANTALYA	5.304,57	3,87	KÜTAHYA	230,45	0,17
İZMİR	4.376,34	3,19	ÇORUM	211,62	0,15
MALATYA	4.179,25	3,05	BİTLİS	168,47	0,12
ANKARA	4.170,79	3,04	SİİRT	168,17	0,12
KAHRAMANMARAŞ	4.087,40	2,98	ERZURUM	163,59	0,12
NEVŞEHİR	4.070,26	2,97	İSTANBUL	154,54	0,11
NİĞDE	3.964,93	2,89	SİVAS	146,08	0,11
AFYONKARAHİSAR	2.915,80	2,13	DİYARBAKIR	115,02	0,08
AKSARAY	2.116,97	1,55	KIRŞEHİR	103,65	0,08
ESKİŞEHİR	1.887,88	1,38	EDİRNE	96,67	0,07
ŞANLIURFA	1.875,02	1,37	TEKİRDAĞ	64,64	0,05
ADYAMAN	1.508,28	1,10	AMASYA	36,15	0,03
KARAMAN	1.497,93	1,09	KARABÜK	32,07	0,02
KİLİS	1.376,75	1,01	ÇANAKKALE	31,87	0,02
GAZİANTEP	1.355,47	0,99	ERZİNCAN	31,69	0,02
KOCAELİ	1.077,25	0,79	BARTIN	18,14	0,01
UŞAK	983,70	0,72	BİLECİK	17,41	0,01
ZONGULDAK	864,08	0,63	SAMSUN	12,15	0,01
MANİSA	803,41	0,59	BATMAN	7,98	0,01
TOKAT	795,59	0,58	VAN	3,41	0,00
BURSA	758,08	0,55	TUNCELİ	2,18	0,00
OSMANİYE	679,24	0,50	SAKARYA	0,63	0,00
YOZGAT	541,91	0,40	Genel Toplam	136.986,70	100,00



Tablo 1.11 Temmuz 2016 Döneminde Lisanssız Elektrik Üretiminin İllere ve Kaynaklara Göre Dağılımı (MWh)

İLLER	Biyokütle	Güneş (Fotovoltaik)	Hidrolik	Rüzgar	Genel Toplam (MWh)
ADANA	81,77	1.778,62			1.860,39
ADİYAMAN		1.508,28			1.508,28
AFYONKARAHİSAR		2.915,80			2.915,80
AKSARAY		2.116,97			2.116,97
AMASYA		36,15			36,15
ANKARA		4.170,79			4.170,79
ANTALYA		5.304,57			5.304,57
AYDIN		369,42			369,42
BALIKESİR		306,45		24,59	331,04
BARTIN		18,14			18,14
BATMAN		7,98			7,98
BİLECİK		17,41			17,41
BİTLİS		168,47			168,47
BURDUR		6.452,39			6.452,39
BURSA		236,66	113,86	407,56	758,08
ÇANAKKALE		31,87			31,87
ÇORUM		211,62			211,62
DENİZLİ		7.834,65			7.834,65
DİYARBAKIR		115,02			115,02
EDİRNE		96,67			96,67
ELAZIĞ		459,07			459,07
ERZİNCAN		31,69			31,69
ERZURUM		163,59			163,59
ESKİŞEHİR		1.887,88			1.887,88
GAZİANTEP		1.355,47			1.355,47
HATAY		80,67		388,70	469,37
ISPARTA		6.619,51			6.619,51
İSTANBUL		10,65		143,90	154,54
İZMİR		4.376,34			4.376,34
KAHRAMANMARAŞ		4.087,40			4.087,40
KARABÜK		32,07			32,07
KARAMAN	346,17	1.151,76			1.497,93



İLLER	Biyokütle	Güneş (Fotovoltaik)	Hidrolik	Rüzgar	Genel Toplam (MWh)
KAYSERİ		24.516,36			24.516,36
KIRIKKALE		383,00			383,00
KIRŞEHİR		103,65			103,65
KİLİS		1.376,75			1.376,75
KOCAELİ	162,74	176,08	738,42		1.077,25
KONYA		24.511,11			24.511,11
KÜTAHYA		230,45			230,45
MALATYA	1.644,28	2.534,97			4.179,25
MANİSA		803,41			803,41
MERSİN	3.826,95	5.856,09			9.683,04
MUĞLA		489,87			489,87
NEVŞEHİR		4.070,26			4.070,26
NİĞDE		3.964,93			3.964,93
OSMANİYE		679,24			679,24
SAKARYA		0,63			0,63
SAMSUN		12,15			12,15
SİİRT		168,17			168,17
SİVAS		146,08			146,08
ŞANLIURFA		1.875,02			1.875,02
TEKİRDAĞ		0,00		64,64	64,64
TOKAT	788,94	6,64			795,59
TUNCELİ		2,18			2,18
UŞAK	668,42	315,28			983,70
VAN		3,41			3,41
YOZGAT		541,91			541,91
ZONGULDAK	864,08				864,08
Genel Toplam	8.383,36	126.721,68	852,28	1.029,38	136.986,70

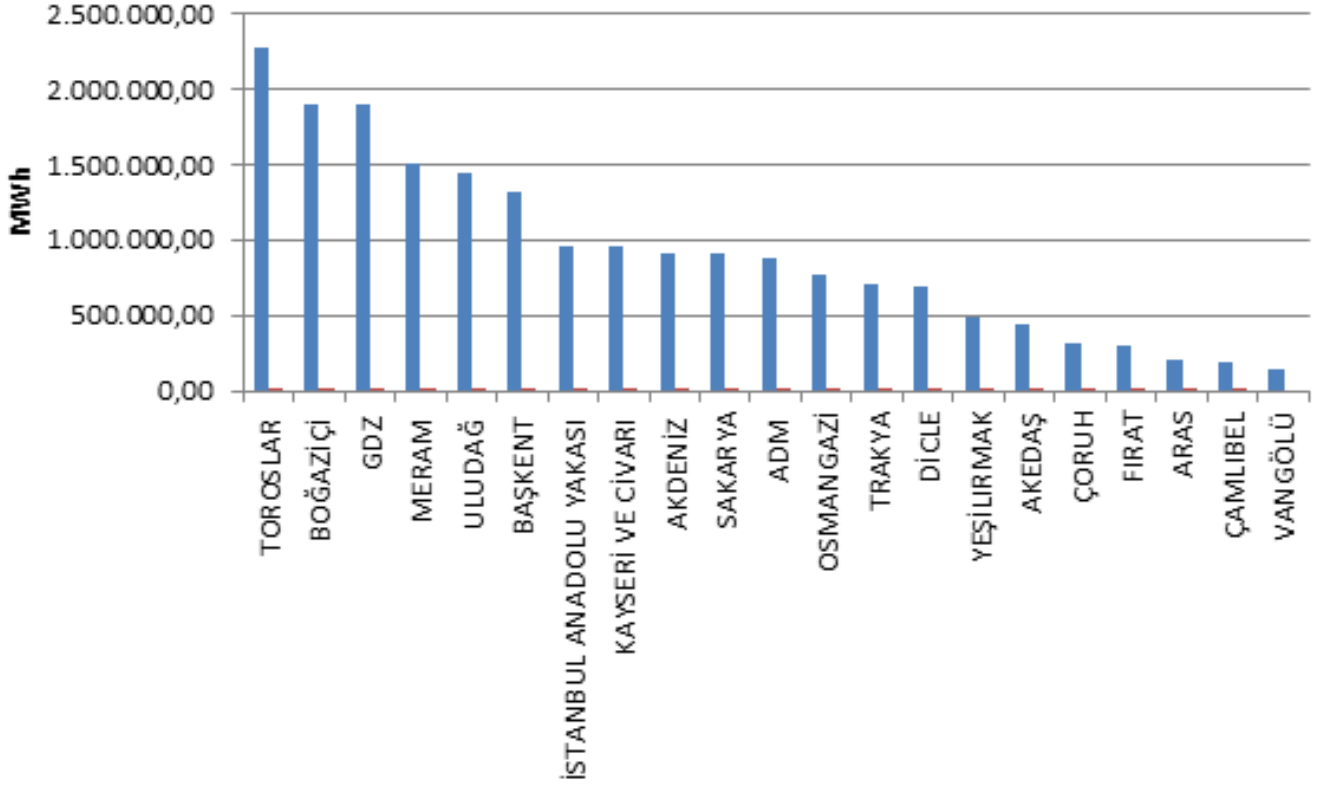


2. TÜKETİM

Tablo 2.1 Elektrik Tüketiminin Dağıtım Bölgesi Bazında Dağılımı (MWh)

Dağıtım Bölgesi	Tüketim Miktarı (MWh)	Oran (%)
TOROSLAR	2.271.644,15	11,84
BOĞAZİÇİ	1.907.345,65	9,94
GDZ	1.901.517,60	9,91
MERAM	1.509.282,21	7,87
ULUDAĞ	1.446.262,73	7,54
BAŞKENT	1.312.019,72	6,84
İSTANBUL ANADOLU YAKASI	954.644,04	4,98
KAYSERİ VE CİVARI	952.482,05	4,97
AKDENİZ	908.480,01	4,74
SAKARYA	904.928,11	4,72
ADM	874.364,54	4,56
OSMANGAZİ	768.147,45	4,00
TRAKYA	710.106,05	3,70
DİCLE	695.975,04	3,63
YEŞİLIRMAK	487.556,34	2,54
AKEDAŞ	441.370,12	2,30
ÇORUH	313.999,95	1,64
FIRAT	295.444,91	1,54
ARAS	197.840,24	1,03
ÇAMLIBEL	187.713,71	0,98
VANGÖLÜ	140.341,15	0,73
Genel Toplam	19.181.465,77	100,00

*Tüketim miktarı, hem iletim seviyesinden bağlı tüketicilerin hem de dağıtım seviyesinden bağlı tüketicilerin tüketimlerini içermektedir.



Grafik 2.1 Elektrik Tüketiminin Dağıtım Bölgesi Bazında Dağılımı (MWh)



Tablo 2.2 Elektrik Tüketiminin İl Bazında Dağılımı (MWh-%)

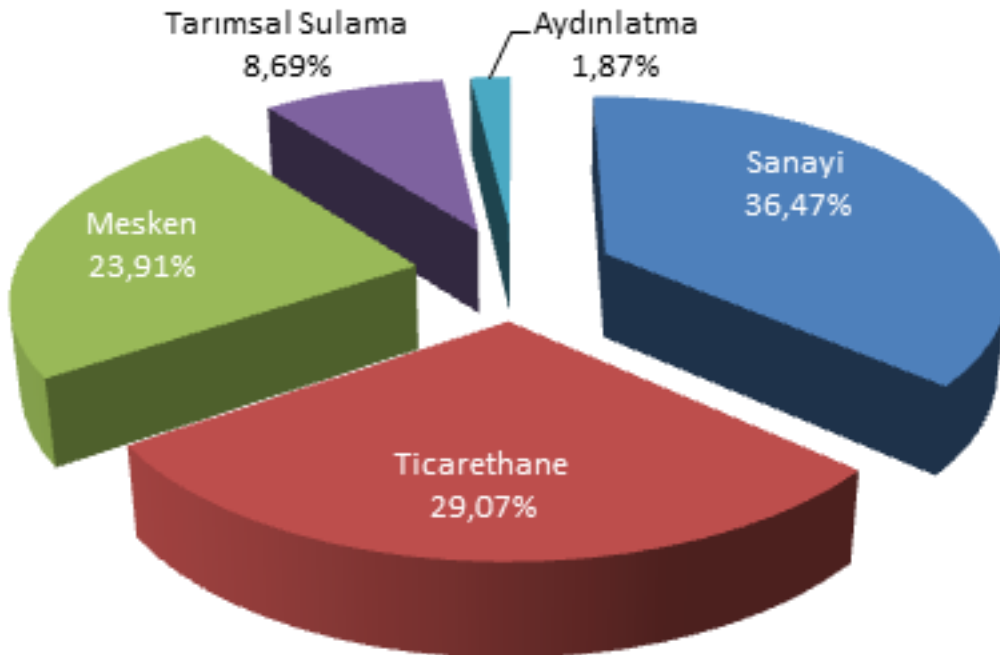
İLLER	Tüketim Miktarı (MWh)	Oran (%)	İLLER	Tüketim Miktarı (MWh)	Oran (%)
İSTANBUL	2.861.989,69	14,92	ORDU	97.193,30	0,51
İZMİR	1.471.956,20	7,67	MARDİN	86.544,75	0,45
ANKARA	978.892,56	5,10	RİZE	83.737,44	0,44
KOCAELİ	816.566,78	4,26	ERZURUM	82.249,46	0,43
BURSA	813.481,79	4,24	NEVŞEHİR	82.040,56	0,43
ANTALYA	771.093,50	4,02	BOLU	78.137,45	0,41
SİVAS	727.371,19	3,79	DÜZCE	73.624,61	0,38
KONYA	683.545,97	3,56	ISPARTA	72.976,35	0,38
GAZİANTEP	522.847,63	2,73	ÇORUM	68.198,61	0,36
MERSİN	457.690,39	2,39	BATMAN	68.054,55	0,35
TEKİRDAĞ	451.383,18	2,35	VAN	67.731,20	0,35
MANİSA	429.561,41	2,24	BURDUR	64.410,16	0,34
HATAY	387.126,04	2,02	KASTAMONU	64.223,29	0,33
MUĞLA	354.637,82	1,85	YOZGAT	56.847,13	0,30
KAHRAMANMARAŞ	339.837,37	1,77	AMASYA	51.812,02	0,27
KAYSERİ	308.274,05	1,61	KARABÜK	49.691,30	0,26
ÇANAKKALE	302.097,80	1,57	GİRESUN	48.519,91	0,25
ŞANLIURFA	299.732,79	1,56	YALOVA	48.453,70	0,25
SAKARYA	297.390,88	1,55	TOKAT	47.703,39	0,25
OSMANİYE	294.326,92	1,53	KIRŞEHİR	46.410,13	0,24
BALIKESİR	282.229,44	1,47	KIRIKKALE	42.463,09	0,22
DENİZLİ	278.291,53	1,45	ŞIRNAK	37.569,41	0,20
ESKİŞEHİR	242.014,98	1,26	BARTIN	35.799,70	0,19
AYDIN	241.435,19	1,26	SİİRT	34.698,11	0,18
SAMSUN	239.880,57	1,25	ÇANKIRI	34.321,86	0,18
DİYARBAKIR	169.375,45	0,88	ARTVİN	32.647,91	0,17
AFYONKARAHİSAR	159.494,42	0,83	GÜMÜŞHANE	32.079,56	0,17
KIRKLARELİ	148.869,17	0,78	SİNOP	30.471,84	0,16
MALATYA	138.208,27	0,72	MUŞ	30.228,12	0,16
ELAZIĞ	125.921,07	0,66	BİTLİS	29.609,49	0,15
KÜTAHYA	124.381,44	0,65	ERZİNCAN	28.945,66	0,15
BİLECİK	124.116,18	0,65	AĞRI	28.888,76	0,15



İLLER	Tüketim Miktarı (MWh)	Oran (%)	İLLER	Tüketim Miktarı (MWh)	Oran (%)
AKSARAY	122.480,83	0,64	KARS	24.791,39	0,13
UŞAK	118.140,43	0,62	KİLİS	22.989,03	0,12
TRABZON	117.015,12	0,61	BİNGÖL	22.735,36	0,12
NİĞDE	113.937,88	0,59	İĞDIR	16.393,14	0,09
EDİRNE	109.853,70	0,57	HAKKARİ	12.772,35	0,07
ZONGULDAK	106.627,91	0,56	ARDAHAN	9.229,32	0,05
ADİYAMAN	101.532,75	0,53	TUNCELİ	8.580,21	0,04
KARAMAN	100.075,24	0,52	BAYBURT	7.342,53	0,04
			Genel Toplam	19.181.465,77	100,00

Tablo 2.3 Elektrik Tüketiminin Tüketici Türü Bazında Dağılımı (MWh-%)

Tüketici Türü	Tüketim Miktarı (MWh)	Oran (%)
Sanayi	6.994.818,45	36,47
Ticarethane	5.575.367,65	29,07
Mesken	4.585.973,32	23,91
Tarımsal Sulama	1.666.146,26	8,69
Aydınlatma	359.160,09	1,87
Genel Toplam	19.181.465,77	100,00



Grafik 2.2 Elektrik Tüketiminin Tüketici Türü Bazında Dağılım Oranları (%)



Tablo 2.4 Elektrik Tüketiminin İl ve Tüketici Türü Bazında Dağılımı (MWh)

İLLER	Aydınlatma	Mesken	Sanayi	Tarımsal Sulama	Ticarethane	Genel Toplam
ADİYAMAN	2.411,82	31.799,47	44.710,81	738,92	21.871,73	101.532,75
AFYONKARAHİSAR	3.989,06	31.545,55	35.226,76	39.286,55	49.446,51	159.494,42
AĞRI	1.606,76	13.678,86	4.437,56	10,33	9.155,26	28.888,76
AKSARAY	1.517,74	17.921,58	12.227,12	56.846,42	33.967,96	122.480,83
AMASYA	1.799,83	17.669,81	11.344,37	6.315,59	14.682,41	51.812,02
ANKARA	18.157,78	267.282,42	235.284,64	26.142,54	432.025,18	978.892,56
ANTALYA	11.884,44	216.278,39	87.871,68	21.845,64	433.213,35	771.093,50
ARDAHAN	624,69	4.157,97	355,97		4.090,70	9.229,32
ARTVİN	1.880,74	10.205,56	13.073,11	15,03	7.473,47	32.647,91
AYDIN	4.128,45	85.426,09	38.272,59	16.434,98	97.173,09	241.435,19
BALIKESİR	6.483,53	81.530,37	95.938,30	11.266,92	87.010,32	282.229,44
BARTIN	1.424,22	9.222,52	17.327,42	73,10	7.752,44	35.799,70
BATMAN	1.559,12	22.214,48	25.751,28	881,67	17.648,01	68.054,55
BAYBURT	615,01	3.561,81	345,68	16,09	2.803,94	7.342,53
BİLECİK	1.432,37	7.220,08	99.242,52	1.172,56	15.048,65	124.116,18
BİNGÖL	633,55	10.450,38	4.506,39	40,19	7.104,86	22.735,36
BİTLİS	1.205,05	10.293,80	2.471,88	6.926,87	8.711,88	29.609,49
BOLU	1.957,21	14.602,64	36.577,51	245,19	24.754,90	78.137,45
BURDUR	1.703,46	11.565,95	37.130,48	5.276,71	8.733,56	64.410,16
BURSA	8.752,49	166.297,92	439.530,46	23.022,08	175.878,84	813.481,79
ÇANAKKALE	2.838,57	31.113,97	218.449,57	9.105,42	40.590,27	302.097,80
ÇANKIRI	1.341,53	8.475,36	15.725,57	51,61	8.727,79	34.321,86
ÇORUM	2.571,42	25.230,11	17.642,78	4.312,29	18.442,01	68.198,61
DENİZLİ	4.577,86	56.380,89	131.571,38	21.131,00	64.630,40	278.291,53
DİYARBAKIR	3.079,34	58.088,24	33.758,75	6.006,77	68.442,35	169.375,45
DÜZCE	1.931,47	16.837,33	36.578,26	49,40	18.228,15	73.624,61
EDİRNE	1.827,23	25.180,74	31.083,24	23.710,33	28.052,15	109.853,70
ELAZIĞ	2.199,81	24.663,71	59.560,72	7.103,30	32.393,53	125.921,07
ERZİNCAN	1.367,85	9.873,14	4.156,34	1.643,85	11.904,48	28.945,66
ERZURUM	3.535,28	30.000,10	19.940,76	564,23	28.209,09	82.249,46
ESKİŞEHİR	3.786,03	46.092,93	99.060,77	40.866,87	52.208,38	242.014,98
GAZİANTEP	5.182,34	91.881,89	311.640,28	19.691,80	94.451,32	522.847,63
GİRESUN	3.663,49	22.909,13	6.174,82	22,85	15.749,61	48.519,91
GÜMÜŞHANE	1.002,31	5.437,95	20.832,55	23,55	4.783,20	32.079,56
HAKKARİ	832,36	5.981,19	67,17	6,52	5.885,11	12.772,35
HATAY	6.140,95	96.779,06	165.778,38	34.575,99	83.851,67	387.126,04
IĞDIR	773,94	7.222,86	780,09	128,74	7.487,51	16.393,14
ISPARTA	2.709,02	19.984,56	14.029,79	13.471,11	22.781,87	72.976,35
İSTANBUL	32.320,27	849.745,13	682.749,44	401,59	1.296.773,26	2.861.989,69
İZMİR	13.475,44	380.810,35	622.045,94	82.915,94	372.708,53	1.471.956,20
KAHRAMANMARAŞ	3.958,64	40.520,54	247.823,66	1.464,95	46.069,58	339.837,37



İLLER	Aydınlatma	Mesken	Sanayi	Tarımsal Sulama	Ticarethane	Genel Toplam
KARABÜK	1.584,53	11.068,53	24.302,71	115,40	12.620,13	49.691,30
KARAMAN	1.109,24	11.069,53	15.521,56	55.028,50	17.346,40	100.075,24
KARS	922,45	9.797,02	5.850,32	7,72	8.213,89	24.791,39
KASTAMONU	2.668,69	15.026,59	31.909,78	717,90	13.900,34	64.223,29
KAYSERİ	6.870,45	56.351,84	151.747,79	33.055,72	60.248,25	308.274,05
KIRIKKALE	1.384,47	13.271,11	12.220,95	686,75	14.899,81	42.463,09
KIRKLARELİ	1.601,04	19.829,76	98.489,78	2.149,89	26.798,69	148.869,17
KIRŞEHİR	1.323,12	11.303,20	14.637,04	5.593,27	13.553,51	46.410,13
KİLİS	543,26	7.236,87	2.860,68	3.287,16	9.061,05	22.989,03
KOCAELİ	6.259,08	99.814,32	593.220,11	591,33	116.681,94	816.566,78
KONYA	9.405,66	101.697,30	129.775,16	297.163,27	145.504,60	683.545,97
KÜTAHYA	2.846,38	26.173,93	67.313,59	1.634,18	26.413,37	124.381,44
MALATYA	2.830,89	34.004,41	42.372,65	20.946,39	38.053,93	138.208,27
MANİSA	4.816,93	80.760,31	166.192,86	85.301,46	92.489,85	429.561,41
MARDİN	2.079,41	25.324,54	18.832,88	11.408,64	28.899,28	86.544,75
MERSİN	6.613,88	152.181,43	136.891,72	27.707,99	134.295,38	457.690,39
MUĞLA	5.242,73	91.679,07	54.125,92	7.193,78	196.396,33	354.637,82
MUŞ	-845,38	10.430,95	11.512,99	300,33	8.829,22	30.228,12
NEVŞEHİR	2.126,50	15.281,61	10.700,34	35.780,88	18.151,23	82.040,56
NİĞDE	2.164,72	16.097,45	38.102,48	40.338,56	17.234,67	113.937,88
ORDU	4.858,47	38.715,74	26.841,87	14,94	26.762,28	97.193,30
OSMANİYE	1.625,37	28.404,93	235.763,90	3.901,13	24.631,59	294.326,92
RİZE	2.987,61	20.955,15	40.802,63	0,00	18.992,05	83.737,44
SAKARYA	3.935,39	56.040,64	178.403,88	1.423,53	57.587,44	297.390,88
SAMSUN	6.808,99	70.286,65	96.028,97	4.538,95	62.217,01	239.880,57
SİİRT	1.185,01	11.044,77	9.691,38	70,44	12.706,52	34.698,11
SİNOP	1.653,52	13.766,33	6.870,45	161,35	8.020,19	30.471,84
SİVAS	68.386,79	151.096,86	29.979,22	386.880,05	91.028,27	727.371,19
ŞANLIURFA	3.816,87	78.160,84	48.185,97	99.294,11	70.275,00	299.732,79
ŞIRNAK	1.062,87	9.341,69	8.605,71	3.507,34	15.051,81	37.569,41
TEKİRDAĞ	3.003,21	52.928,08	323.220,59	3.777,33	68.453,97	451.383,18
TOKAT	3.018,98	18.713,42	17.344,47	-924,27	9.550,79	47.703,39
TRABZON	5.245,09	47.670,72	21.982,53	59,33	42.057,46	117.015,12
TUNCELİ	612,39	2.752,90	814,37	38,91	4.361,64	8.580,21
UŞAK	1.233,67	17.621,86	54.180,62	3.433,04	41.671,24	118.140,43
VAN	422,48	28.783,25	12.339,22	252,39	25.933,86	67.731,20
YALOVA	1.153,56	18.675,53	10.362,27	539,19	17.723,15	48.453,70
YOZGAT	2.704,84	12.690,31	10.971,78	13.566,73	16.913,47	56.847,13
ZONGULDAK	4.970,36	38.338,59	36.965,08	96,74	26.257,14	106.627,91
Genel Toplam	359.160,09	4.585.973,32	6.994.818,45	1.666.146,26	5.575.367,65	19.181.465,77

*Bu tabloda yer alan negatif değerler, geçmiş dönemlere dair düzeltmelerden kaynaklanmaktadır



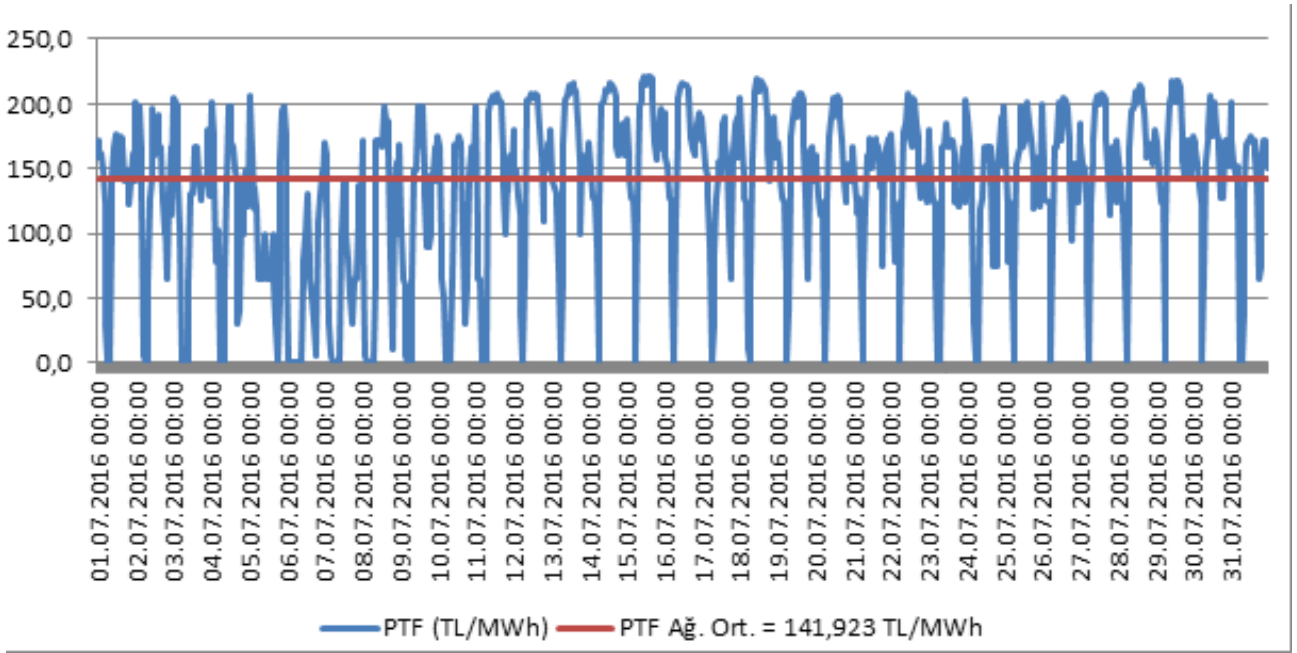
3. YURTDIŐI ELEKTRİK TİCARETİ

Tablo 3.1 Temmuz 2016 Döneminde Yurtdışı Elektrik Ticareti (MWh)

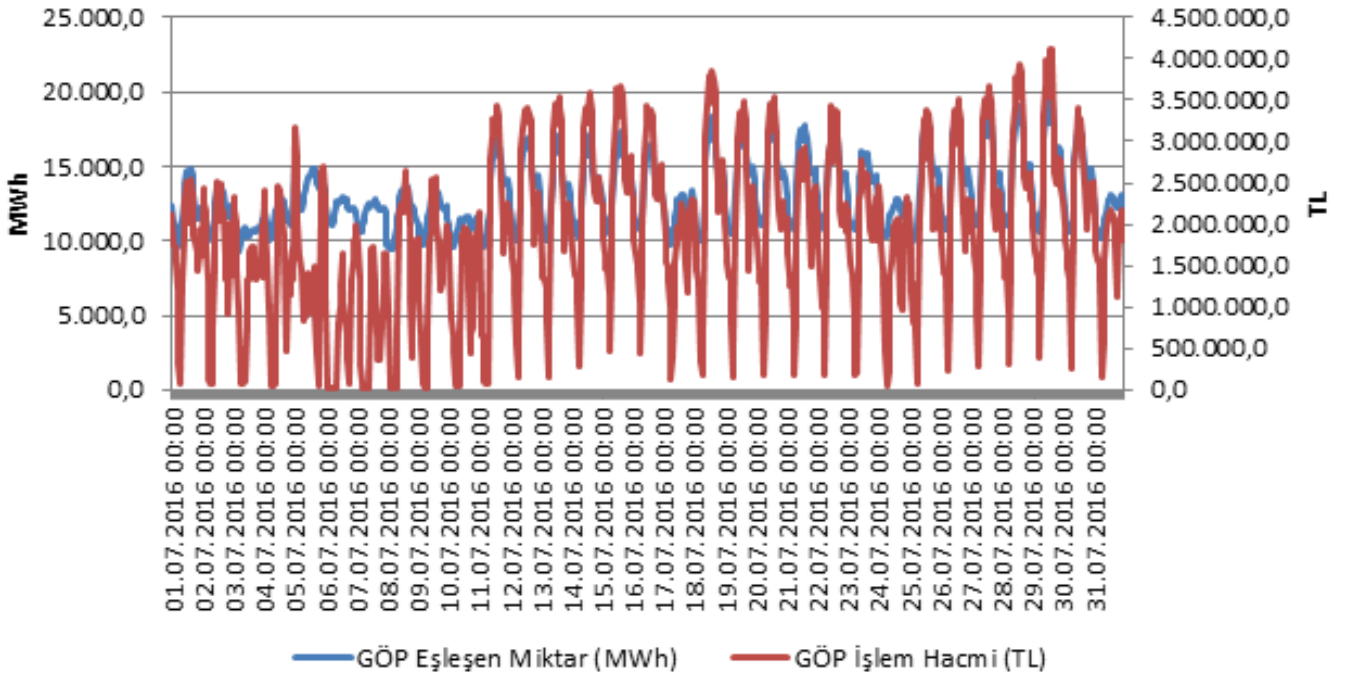
Ülke	Gelen (MWh)	Giden (MWh)
YUNANİSTAN	331,00	165.433,00
GÜRCİSTAN	186.889,00	1,00
BULGARİSTAN	459.961,00	32,24
Genel Toplam	647.181,00	165.466,24



4. TOPTAN SATIŞ PİYASASI

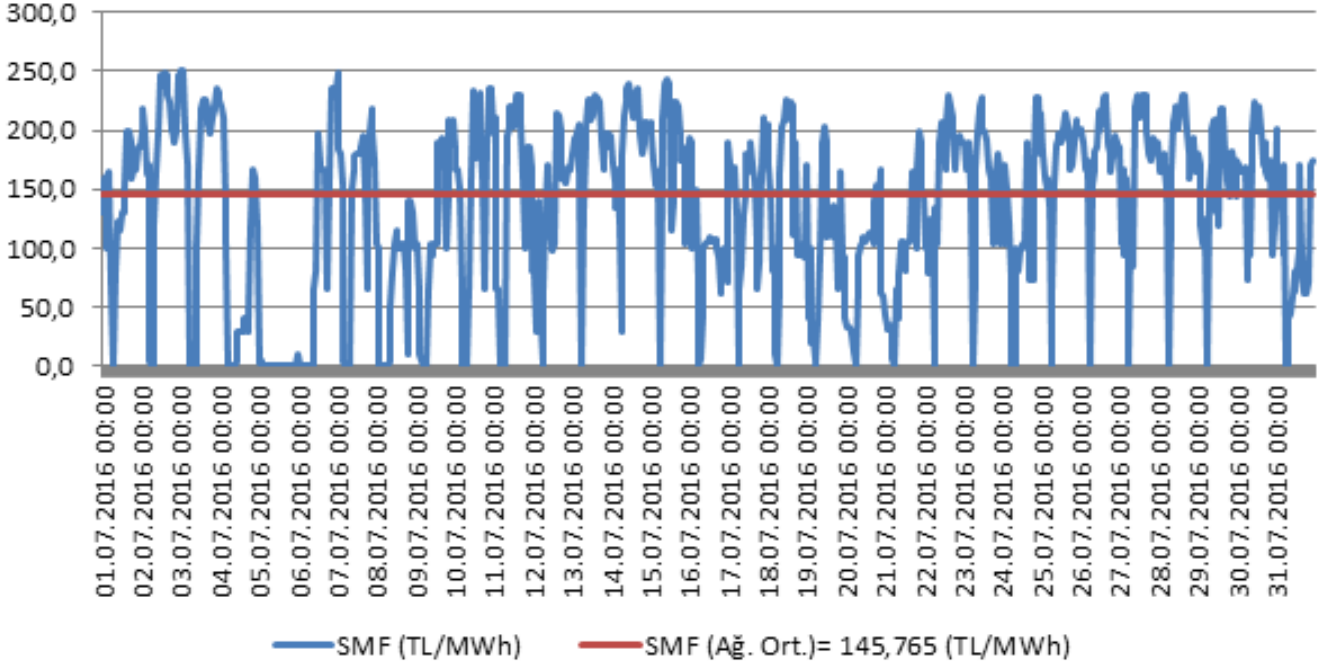


Grafik 4.1 Temmuz 2016 Döneminde Piyasa Takas Fiyatının (PTF) Saatlik Gelişimi (TL/MWh)

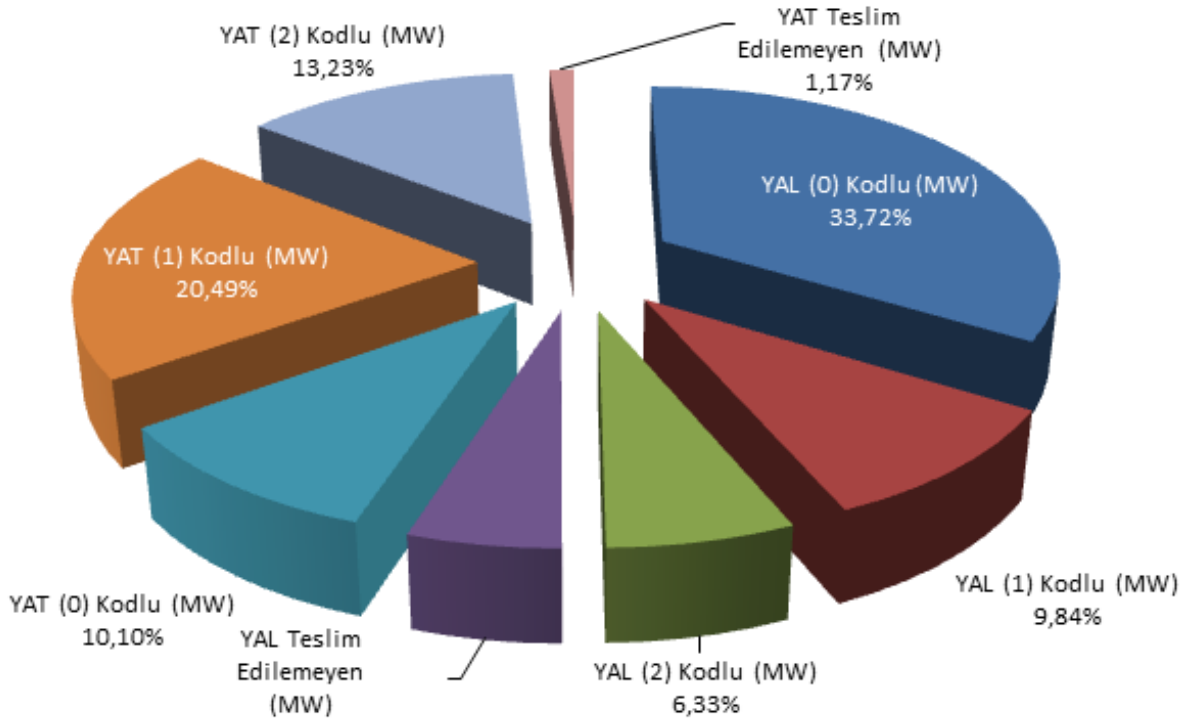


Grafik 4.2 Temmuz 2016 Döneminde Gün Öncesi Piyasası (GÖP)

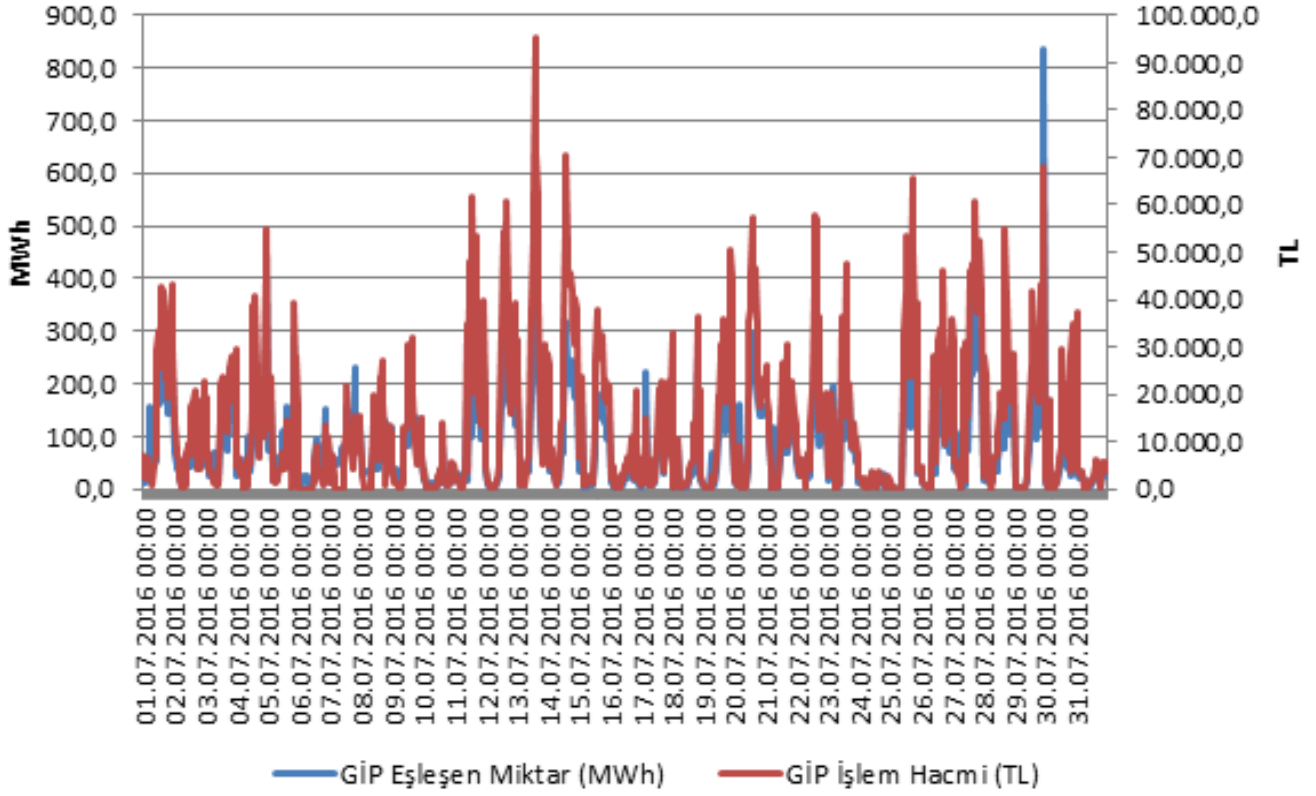
İşlem Hacminin Saatlik Gelişimi (TL-MWh)



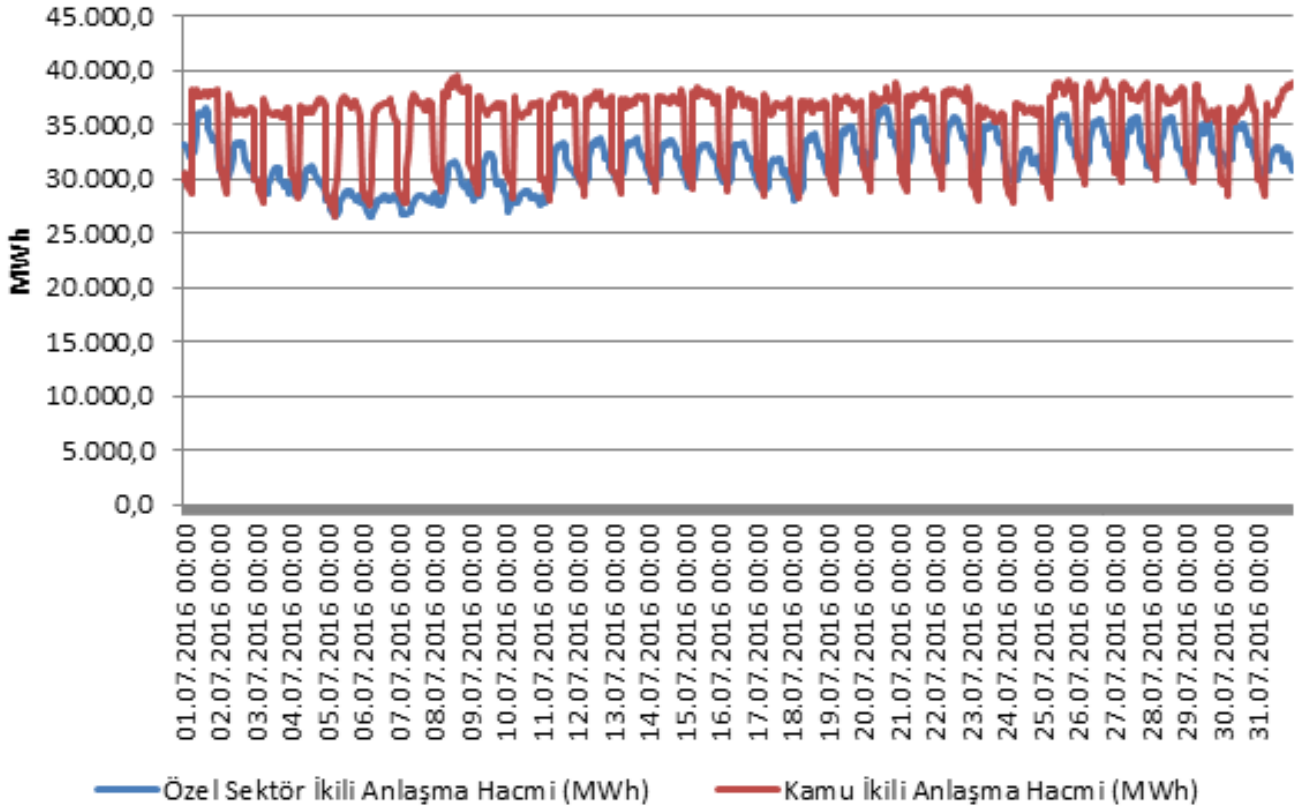
Grafik 4.3 Temmuz 2016 Döneminde Sistem Marjinal Fiyatının (SMF) Saatlik Gelişimi (TL/MWh)



Grafik 4.4 Temmuz 2016 Döneminde Dengeleme Güç Piyasasında (DGP) Verilen Talimatların Oranı (%)



Grafik 4.5 Temmuz 2016 Döneminde Gün İçi Piyasası (GİP) İşlem Hacminin Saatlik Gelişimi (TL-MWh)



Grafik 4.6 Temmuz 2016 Döneminde İkili Anlaşma Hacminin Saatlik Gelişimi (MWh)